

Strzyżarka elektryczna do włosów

**Orava**

**VS-413**  
Instrukcja obsługi

PL



CE

# Przeznaczenie

Urządzenie jest przeznaczone wyłącznie do strzyżenia i przystrzygania czystych i suchych włosów w zakresie, który jest ograniczony możliwościami technicznymi, parametrami roboczymi i funkcjami, ograniczeniami związanymi z bezpieczeństwem użytkownika i wpływami zewnętrznymi środowiska pracy.

Urządzenia można także używać do strzyżenia dłuższej brody i wąsów. Przy używaniu urządzenia do tych celów należy zachować szczególną ostrożność przy posługiwaniu się nożami strzygącymi stosując przystawki grzebieniowe w pobliżu skóry twarzy.

Urządzenie, (w zależności od modelu) jest zasilane wymiennymi bateriami lub wbudowanym akumulatorem i jest przygotowane do używania bez przyłączonego przewodu zasilającego lub z przyłączonym przewodem zasilającym poprzez ładowarkę AC/DC.

Urządzenia elektryczne marki ORAVA produkowane są w zgodzie z obowiązującymi przepisami bezpieczeństwa i higieny, w nowoczesnych technologiach z zachowaniem najnowszych trendów. Użytkowanie urządzenia w sposób inny niż przewidziany oraz używanie urządzenia niesprawnego może spowodować niebezpieczeństwo poranienia, a nawet utraty zdrowia lub życia.

## 1. OGÓLNE ZASADY BEZPIECZEŃSTWA - OSTRZEŻENIA

- Poniżej umieszczone zasady bezpieczeństwa zawierają ważne informacje i ostrzeżenia dla zapewnienia bezpiecznego, właściwego i przemyślanego użytkownika urządzeń zasilanych prądem elektrycznym. Ich przestrzeganie pomoże potencjalnym użytkownikom w uniknięciu ryzyka związanego z użytkowaniem takich urządzeń i przedłuży takim urządzeniom czas ich przydatności do pracy.

### 1.1 Ogólne zasady bezpieczeństwa

- **Przed przystąpieniem do użytkowania tego urządzenia prosimy uważnie zapoznać się z niniejszą instrukcją obsługi, a urządzenie obsługiwać przestrzegając zawartych w niej uwag i ostrzeżeń!**
- Zasady bezpieczeństwa i ostrzeżenia zawarte w tej instrukcji nie wyczerpują wszystkich możliwych sytuacji i niebezpieczeństw, na które może być narażony użytkownik sprzętu elektrycznego. Należy w związku z tym podczas pracy z tego typu urządzeniami zachować zawsze wzmożoną ostrożność i rozwagę. Niniejsze zasady i ostrzeżenia muszą zaś być bezwzględnie przestrzegane.
- **Producent nie odpowiada za szkody na zdrowiu i mieniu wywołane na skutek nie przestrzegania zawartych w tej instrukcji zasad bezpieczeństwa i ostrzeżeń!**
- Przed pierwszym użyciem prosimy upewnić się, że urządzenie jest kompletne i nie jest w widoczny sposób uszkodzone mechanicznie. W wypadku widocznego uszkodzenia urządzenia nie używać.

- Prosimy o zachowanie niniejszej instrukcji i karty gwarancyjnej na wypadek ich kolejnego użycia, a opakowania wraz z zabezpieczeniem na wypadek naprawy gwarancyjnej.
- Urządzenie używać zgodnie z instrukcją obsługi i wyłącznie zgodnie z przeznaczeniem.
- Urządzenie zostało wyprodukowane z przeznaczeniem do użytku domowego oraz w pomieszczeniach przeznaczonych do czasowego zamieszkania lub wykorzystania do celów prywatnych i małych biurach. Urządzenie nie może służyć jako profesjonalne urządzenie do strzyżenia.
- Zabroniona jest zmiana jakichkolwiek parametrów technicznych i charakterystycznych urządzenia, poprzez nieautoryzowaną naprawę lub wymianę części zamiennych.
- Producent nie odpowiada za szkody powstałe w transporcie, związane z niewłaściwym użytkowaniem, oraz wywołane przez niewłaściwe zastosowanie lub za szkody związane z czynnikami atmosferycznymi.

## 1.2 Ochrona miejsca pracy

- Nie używać urządzenia w miejscach profesjonalnego wytwarzania innych produktów oraz poza pomieszczeniami zamkniętymi.
- Urządzenia używać wyłącznie w miejscach czystych i dobrze oświetlonych.
- Nie umieszczać urządzenia na powierzchniach mało stabilnych. Przewrócenie lub upadek urządzenia może spowodować zranienie użytkownika lub uszkodzenie urządzenia.
- Nie wystawiać urządzenia na działanie promieni słonecznych oraz na działanie wysokich temperatur z urządzeń zewnętrznych.
- Nie używać urządzeń elektrycznych w pomieszczeniach z płynami lub innymi substancjami łatwopalnymi, gdyż urządzenie może być źródłem iskrzenia, co może spowodować ich zapłon lub wybuch

Dopuszczalne, charakterystyczne warunki użytkowania:

- 1 Temperatura wokół urządzenia:  $+5 \div +40 \text{ }^{\circ}\text{C}$
- 2 Wilgotność:  $5 \div 85 \%$
- 3 Wysokość nad poziomem morza:  $\leq 2\ 000 \text{ m}$
- 4 Występowanie wody lub pary wodnej: sporadyczne występowanie skondensowanej wody lub pary ilość i rodzaj kurzu nie mają większego znaczenia
- 5 Występowanie ciał obcych:

Stopień ochrony obudowy: IP20

- Inne zjawiska środowiska pracy takie jak obciążenie mechaniczne - wstrząsy i wibracje, występowanie flory i fauny oraz warunki pogodowe mają znikomy wpływ na prawidłowe i bezpieczne korzystanie z tego urządzenia.

### 1.3 Bezpieczeństwo elektryczne

- Przed pierwszym użyciem urządzenia zasilanego prądem elektrycznym należy zawsze upewnić się czy napięcie źródła zasilania odpowiada wartościom określonym dla danego urządzenia, a zapisanym na jego tabliczce znamionowej.
- Urządzenie jest przeznaczone do zasilania prądem zmiennym z sieci: 1/N/PE230V~50Hz. Bezpieczeństwo elektryczne zapewnione jest wyłącznie wtedy, gdy urządzenie zostało właściwie przyłączone do przewidzianego dla niego źródła zasilania.
- Zalecamy używanie wyłącznie oryginalnego przewodu zasilającego (do ładowania) dołączonego do tego urządzenia. Używanie innego przewodu może spowodować awarię urządzenia lub nawet pożar.
- Urządzenie zasilane elektrycznie należy przyłączać do łatwo dostępnego gniazdka źródła zasilania, aby w razie konieczności możliwe było szybkie odłączenie urządzenia od źródła zasilania.
- Przewód zasilający należy odłączać od źródła zasilania trzymając go za wtyczkę nigdy zaś nie ciągnąć za kabel.
- W przypadku używania przedłużacza lub rozdzielacza prądowego należy sprawdzić czy jego parametry techniczne, (np. natężenie prądu) są wystarczające do użycia go dla przyłączenia danego urządzenia elektrycznego.
- W przypadku używania przedłużacza lub rozdzielacza prądowego należy pamiętać aby dany przedłużacz lub rozdzielacz posiadał wtyczkę z uziemieniem i aby został przyłączony do gniazdka z uziemieniem. Nie wolno stosować kombinacji złożonej z wielokrotności przedłużaczy lub rozdzielaczy prądowych.
- Gniazdko źródła zasilania musi być kompatybilne z wtyczką przewodu zasilającego urządzenia. Nigdy nie używać reduktorów lub adapterów do gniazdka. Nie używać uszkodzonego lub niewłaściwego gniazdka.
- Aby uniknąć porażenia prądem elektrycznym należy przyłączać urządzenia elektryczne wyłącznie do gniazdek z uziemieniem. Jeśli urządzenie jest wyposażone we wtyczkę 3-pinową nie wolno używać adapterów zmieniających wtyczkę, ani gniazdek innych niż dostosowane fabrycznie do takich wtyczek.
- Przewodu zasilającego nie skręcać nie zginać ani nie przyciskać ciężkimi przedmiotami. Należy chronić go przed uszkodzeniami mechanicznymi oraz wpływem ekstremalnych warunków pogodowych (zalenie, zamoknięcie, oraz zbyt wysokie lub zbyt niskie temperatury). Uszkodzony przewód zasilający może być przyczyną śmiertelnego niebezpieczeństwa.
- W przypadku uszkodzenia przewodu zasilającego należy natychmiast odłączyć urządzenie od źródła zasilania i zaprzestać jego używania. Aby uniknąć porażenia prądem elektrycznym należy wymianę przewodu zasilającego powierzyć serwisowi lub wykwalifikowanej osobie.
- Urządzenie elektryczne wraz z przewodem zasilającym należy utrzymywać w czystości. Zanieczyszczenie urządzenia oraz brak jego konserwacji mogą spowodować jego nieodwracalne uszkodzenie lub awarię, a nawet pożar.

- Nie wystawiać urządzenia na działanie wody ani wilgoci. Wniknięcie wody do wnętrza urządzenia może spowodować porażenie prądem elektrycznym lub uszkodzenie urządzenia. W wypadku zamknięcia urządzenia lub przewodu zasilającego należy urządzenie natychmiast odłączyć od źródła zasilania. Jeśli jest to możliwe należy w takim wypadku najpierw odłączyć zasilanie od gniazdka. W przypadku odłączania mokrego lub wilgotnego przewodu zasilającego od źródła zasilania należy zachować szczególną ostrożność.
- Jeśli podczas instalacji (przyłączania) urządzenia dojdzie do demontażu jego zabezpieczeń ochronnych, wówczas po zakończeniu instalacji jego elektryczne części nie mogą być dostępne dla użytkowników.

#### **1.4 Bezpieczeństwo osób**

- To urządzenie jest przeznaczone do użytkowania przez osoby nie posiadające kwalifikacji elektrotechnicznych, postępujące według instrukcji obsługi załączonej przez producenta .
- Do obsługi urządzenia należą czynności takie jak włączanie i wyłączenie urządzenia, ustawianie parametrów użytkownika na urządzeniu, praca z urządzeniem, wzrokowa lub słuchowa kontrola urządzenia oraz przewidziane w instrukcji czyszczenie i konserwacja.
- Urządzenie może być obsługiwane przez dzieci od 8 roku życia oraz przez osoby z ograniczonymi możliwościami manualnymi, których fizyczne, umysłowe i mentalne ograniczenia nie pozwalają na pełną, poprawną obsługę urządzenia jeśli praca z urządzeniem pozostaje pod dozorem osób pełno sprawnych, oraz po przekazaniu im informacji o zagrożeniach wynikających z tej obsługi i po upewnieniu się, że informacje te zostały przez takie osoby dokładnie zrozumiane.
- Czyszczenie i konserwację urządzenia mogą wykonywać dzieci powyżej 8 roku życia lecz tylko pod nadzorem pełno sprawnej osoby dorosłej.
- Urządzenie nie służy dzieciom do zabawy.
- Podczas pracy i magazynowania należy urządzenie przechowywać poza zasięgiem małych dzieci. Należy pamiętać aby poza ich zasięgiem pozostawał także przewód zasilający.
- Podczas użytkowania urządzenia elektrycznego należy zachować szczególną uwagę. Nie używać urządzenia w stanie zmęczenia, ani pod wpływem leków lub środków odurzających zmniejszających koncentrację. Nieostrożność podczas użytkowania może spowodować wiele niebezpieczeństw.

## 1.5 Czyszczenie, konserwacja i naprawa

- Podstawowe czynności konserwacyjne i czyszczące należy przeprowadzać zgodnie z instrukcją. Do czyszczenia nie używać żadnych rozpuszczalników, spirytusów, benzyn ani środków szorujących. Zanieczyszczenia i zabrudzenia można czyścić za pomocą środków przeznaczonych do czyszczenia urządzeń gospodarstwa domowego.
- Jeśli urządzenie nie jest używane, jest czyszczone lub uległo awarii należy zawsze odłączyć je od źródła zasilania.
- Urządzenia elektryczne, które wymagają stałej konserwacji i czyszczenia po każdym użyciu lecz nie powinny mieć pełnego kontaktu z wodą należy chronić przed zalaniem i zamoczeniem. Nie wolno ich zanurzać w wodzie ani innej cieczy.
- Elektryczny sprzęt gospodarstwa domowego, jak również wszystkie inne urządzenia techniczne jest uzależniony od środowiska pracy i ulega naturalnemu zużyciu. Biorąc pod uwagę fakt, że nie istnieją ramy prawne określające konieczną konserwację urządzeń elektrycznych do użytku domowego, producent zaleca, aby użytkownik przekazał takie urządzenia do sprawdzenia i profesjonalnego czyszczenia w specjalistycznym punkcie co najmniej 1 raz do roku.
- Takie postępowanie zapewni utrzymanie bezpieczeństwa oraz niezawodności i zwiększa żywotność urządzenia.
- Nie demontować własnoręcznie urządzeń elektrycznych. Urządzenie pracuje pod wysokim napięciem. W wypadku awarii naprawę urządzenia należy pozostawić serwisowi lub wykwalifikowanej osobie.
- Zanim oddacie Państwo urządzenie do naprawy lub serwisu należy:
  1. wyłączyć i ponownie włączyć urządzenie sprawdzając czy usterka nadal występuje.
  2. w wypadku dalszego występowania usterki przekazać urządzenie do serwisu
- Nigdy nie naprawiać urządzenia elektrycznego własnoręcznie!
- Praca przy urządzeniu elektrycznym osób nieuprawnionych, bez wykszolenia i wiedzy może spowodować porażenie prądem elektrycznym lub inne poważne obrażenia.
- Naprawę gwarancyjną i pogwarancyjną należy pozostawić serwisowi lub wykwalifikowanej osobie.(\*)

(\*) Osoba wykwalifikowana: pracownik serwisu w autoryzowanym serwisie lub osoba, która posiada uprawnienia do wykonywania czynności naprawczych dla tego typu urządzeń.

## 2. Wskazówki ważne dla zachowania bezpieczeństwa. Prosimy przeczytać uważnie!

- To urządzenie elektryczne zostało wykonane tak, aby umożliwić bezpieczną obsługę i użytkowanie osobom bez specjalnych kwalifikacji. Pomimo tego należy pamiętać, że użytkowanie tego urządzenia niesie za sobą szereg różnego rodzaju ryzyk i niebezpieczeństw.
- W celu unaocznienia tych niebezpieczeństw na urządzeniu umieszczono szereg znaków i ostrzeżeń, mających przypomnieć użytkownikowi o możliwych ryzykach i niebezpieczeństwach



Ten symbol przypomina użytkownikowi, że urządzenie pracuje pod napięciem. Nie zdejmować z urządzenia pokrywy ochronnej. W wypadku nie przestrzegania zawartych w instrukcji ostrzeżeń i uwag grozi:

Niebezpieczeństwo porażenia prądem elektrycznym!  
Niebezpieczeństwo poważnego zranienia, a nawet utraty życia!



Ten symbol przypomina użytkownikowi, że w wypadku nie przestrzegania zawartych w instrukcji ostrzeżeń i uwag grozi:  
Niebezpieczeństwo poważnego zranienia, a nawet utraty życia!  
Niebezpieczeństwo trwałego uszkodzenia urządzenia lub innych rzeczy!



Ten symbol przypomina użytkownikowi, że urządzenia nie wolno używać w pobliżu wody, np. w wannie lub pod prysznicem ani wystawiać go na działanie wilgoci. W wypadku przedostania się wody do urządzenia grozi porażenie prądem elektrycznym, a wyniku tego zagrożenie życia!



Ten symbol oznacza, że wyrób jest wyposażony w obwody, w których najwyższe napięcie elektryczne nie przekracza dopuszczalnych wartości niskiego napięcia bezpiecznego. W takich urządzeniach porażenie prądem nie może wystąpić przy dotknięciu części znajdujących się pod napięciem podczas normalnej pracy ani w przypadku dotknięcia części niebędących pod napięciem w przypadku nieprawidłowego działania urządzenia.

### Przygotowanie/Przenoszenie

- Podczas przenoszenia, przygotowania i użytkowania urządzenia należy zachować ostrożność aby nie doszło do jego przewrócenia lub upadku. Nigdy nie przenosić urządzenia przyłączonego do źródła zasilania. Nie przenosić urządzenia ciągnąc za przewód zasilający. Niebezpieczeństwo poważnego zranienia, a nawet utraty życia!  
Niebezpieczeństwo trwałego uszkodzenia urządzenia!

## **Rozpakowanie/Materiały ochronne**

- Urządzenie przed pierwszym użyciem należy wypakować i usunąć wszystkie materiały chroniące urządzenie w transporcie, i odłożyć je w bezpieczne miejsce poza zasięgiem dzieci i osób niepełnosprawnych. Niebezpieczeństwo poważnego zranienia!  
Niebezpieczeństwo uduszenia!

## **Kontrola/Przygotowanie do użycia**

- Zalecamy stałe przeprowadzanie kontroli stanu technicznego urządzenia. Używać wyłącznie oryginalnych części i wyposażenia.
- Nie używać urządzenia jeśli jest uszkodzone lub podczas użytkowania doszło do uszkodzenia urządzenia albo jego części. Naprawę urządzenia prosimy pozostawić pracownikom serwisu.  
Niebezpieczeństwo porażenia prądem elektrycznym!  
Niebezpieczeństwo poważnego zranienia!
- Urządzenie przed pierwszym użyciem należy skontrolować oraz oczyścić według wskazań z rozdziału „Przed użyciem“.
- Urządzenia (korpusu z przełącznikami) i przewodu zasilającego z wtyczką nigdy nie czyścić tak, aby do wnętrza urządzenia dostała się woda lub inna ciecz.  
Części te należy czyścić miękką, lekko nawilżoną szmatką, a następnie wytrzeć do sucha lub pozostawić do wyschnięcia.
- Urządzenie czyścić wyłącznie gdy jest wyłączone i odłączone od źródła zasilania. Urządzenie przechowywać w stanie czystym i suchym.

## **Uwaga!**

- Jeżeli dopuszcza się czyszczenie urządzenia pod bieżącą wodą wówczas taka metoda czyszczenia musi być wyraźnie określona w rozdziale instrukcji obsługi: Czyszczenie i konserwacja.
- Jeśli urządzenie było przechowywane w niższych temperaturach, przed dalszym użyciem należy odczekać ok. ½ do 1 godziny, aby nie doszło do kondensacji wilgoci w układzie elektrycznym urządzenia i zachować jego pełną sprawność techniczną oraz właściwości plastyczne obudowy.

## **Użytkowanie/Dozór**

### **Ostrzeżenia!**

- Urządzenie należy użytkować wyłącznie z oryginalnym wyposażeniem dostarczonym przez producenta. Należy zachować szczególną uwagę podczas strzyżenia bez nakładek grzebieniowych. Noże strzygące są ostre i mogą spowodować zranienie.
- Urządzenie jest przeznaczone wyłącznie do strzyżenia, przystrzygania czystych, suchych włosów ludzkich.
- Nie używać urządzenia do strzyżenia włosów ani sierści zwierząt.  
Niebezpieczeństwo przeniesienia pasożytów ze zwierząt na ludzi!
- W związku z możliwością przenoszenia pasożytów należy stale dbać o czystość i konserwację urządzenia. Urządzenie należy koniecznie wyczyścić po każdym użyciu.



- Należy zadbać aby osoba, której włosy strzyżemy siedziała wygodnie, a miejsce pracy było dobrze oświetlone.  
Niebezpieczeństwo poważnego zranienia!
- Urządzenie może być użytkowane bez przyłączonego przewodu zasilającego
- W zależności od modelu urządzenie może być zasilane bateriami lub też akumulatorem ładowanym z właściwej ładowarki.

### **Instrukcja bezpieczeństwa dla źródeł zasilania - akumulator**

- Ładowanie wbudowanego akumulatora jest możliwe wyłącznie przy użyciu przewodu zasilającego dodawanego do urządzenia przez producenta lub przewodu zasilającego przez producenta zalecanego.
- W wypadku widocznego uszkodzenia wtyczek lub przewodu zasilającego należy wymienić go natychmiast na nowy.
- Akumulator ładować przy temperaturze otoczenia od +5 do +40°C.
- Wtyczek, przewodu zasilającego ani urządzenia nie chwytać mokrymi lub wilgotnymi rękami. Przed przyłączeniem do źródła zasilania ręce, urządzenie, przewód i wtyczki przetrzeć wcześniej suchą szmatką.  
Niebezpieczeństwo porażenia prądem elektrycznym!
- Do gniazda ładowania (złącze USB-C) w korpusie urządzenia nie wkładać żadnych obcych przedmiotów.  
Niebezpieczeństwo porażenia prądem elektrycznym!  
Niebezpieczeństwo poważnego zranienia lub utraty zdrowia!
- Przed każdym przyłączeniem urządzenia do źródła zasilania należy sprawdzić czy główny przełącznik znajduje się w pozycji „0“ OFF (Wyłączone).  
Nie używać urządzenia z nieczynnym głównym wyłącznikiem.

### **Ostrzeżenia!**

- Akumulatora nigdy nie otwierać i nie rozbierać! Przy uszkodzeniu akumulatora może dojść do zwarcia elektrycznego i kontaktu z niebezpiecznymi dla zdrowia substancjami znajdującymi się wewnątrz akumulatora. W takim wypadku należy natychmiast skorzystać z pomocy lekarza.
- Akumulatora nie wystawiać na działanie ognia ani na nadmierny kontakt z źródłami ciepła i działania promieni słonecznych.  
Niebezpieczeństwo wybuchu!  
Niebezpieczeństwo wzniesienia pożaru!
- W przypadku uszkodzenia akumulatora należy go natychmiast wymienić w autoryzowanym serwisie.
- Zużyte akumulatory należy likwidować kierując się obowiązującymi przepisami o ochronie środowiska.

## **Ostrzeżenia!**

- Przy niewłaściwym użytkowaniu bateria może eksplodować.
- Baterii nie ładować, nie rozbierać i nie wrzucać do ognia.
- W razie konieczności natychmiast wezwać lekarza.
- Podczas przygotowania i pracy urządzenie musi pozostawać pod stałym dozorem!
- Urządzenie nie jest przeznaczone do współpracy z programatorami, wyłącznikami czasowymi ani urządzeniami sterowanymi pilotem. Jeśli urządzenie będzie zakryte lub umieszczone niewłaściwie grozi niebezpieczeństwo pożaru.
- Gniazdko źródła zasilania i przewód zasilający z wtyczką muszą być zawsze łatwo dostępne.

## **Ostrzeżenia!**

- Urządzenia nie pozostawiać bez dozoru dopóki jest przyłączone do źródła zasilania!
- Nie pozostawiać urządzenia ani jego przewodu zasilającego wolno dostępnych bez dozoru.  
Niebezpieczeństwo porażenia prądem elektrycznym!  
Niebezpieczeństwo poważnego zranienia!
- Nie umieszczać urządzenia:
  - na skraju stołu lub blatu,
  - na niestabilnej powierzchni lub w miejscach trudno dostępnych,
  - na powierzchniach brudnych lub zanieczyszczonych,
  - w pobliżu pojemników z wodą lub inną cieczą.
- Nie wystawiać urządzenia na działanie:
  - bezpośredniego działania promieni słonecznych, źródeł ciepła ani urządzeń emitujących wysoką temperaturę,
  - wibracji i uszkodzenia mechanicznego,
  - środków i substancji chemicznych,
  - wody i wysokiej wilgotności,
  - owadów,
  - agresywnego wpływu otoczenia i warunków zewnętrznych.  
Niebezpieczeństwo poważnego zranienia!  
Niebezpieczeństwo trwałego uszkodzenia urządzenia lub mienia!
- Składanie i rozkładanie urządzenia wolno wykonywać wyłącznie wtedy gdy jest ono wyłączone i odłączone od źródła zasilania.
- Nie umieszczać i nie używać urządzenia w miejscach z łatwym dostępem przez małe dzieci.
- Urządzenie nie może służyć dzieciom do zabawy.
- Zranienia i uszkodzenia ciała mogą też spowodować utamane części urządzenia. Nie używać urządzenia z uszkodzonymi częściami.  
Niebezpieczeństwo poważnego zranienia!  
Niebezpieczeństwo uszkodzenia urządzenia lub innych rzeczy!

- Nie używać urządzenia w pobliżu wanien, pryszniców, umywalk, basenów ani innych zbiorników z wodą. Jeśli urządzenie wpadło do wody nie wyciągać go! Najpierw należy urządzenie odłączyć od źródła zasilania. Po takim wypadku konieczne jest sprawdzenie urządzenia w autoryzowanym serwisie.  
Niebezpieczeństwo porażenia prądem elektrycznym!  
Niebezpieczeństwo zwarcia prądowego!
- Do otworów w obudowie nie wkładać żadnych obcych przedmiotów.
- Nie zakrywać otworów urządzenia aby nie utrudnić jego wentylacji. Wentylacja urządzenia pomaga w jego bezpiecznej i bezawaryjnej pracy.
- Urządzenia nigdy nie przeciążać ponad limity określone w danych technicznych!
- Tryb pracy urządzenia musi być dostosowany do przepisów opisanych w instrukcji obsługi. Urządzenie należy czyścić na bieżąco usuwając z niego wszystkie zabrudzenia. Urządzenie zanieczyszczone może pracować mniej wydajnie lub ulegnie uszkodzeniu.
- Podczas czyszczenia urządzenia, a szczególnie podczas czyszczenia noży strzygących należy naoliwić ostrza niewielką ilością oleju konserwacyjnego. Zapewni to lepszą pracę noży, a w konsekwencji dłuższą sprawność urządzenia.
- Jeśli podczas użytkowania urządzenia pojawią się nadzwyczajne czynniki (zapach, dźwięk, itp), należy urządzenie natychmiast wyłączyć i odłączyć je od źródła zasilania. Konieczne jest sprawdzenie urządzenia w autoryzowanym serwisie.
- Jeśli częścią urządzenia jest jakiegokolwiek zabezpieczenie (mechaniczne, elektryczne elektroniczne itd.), nigdy nie należy go wyłączać lub odłączać. Zabezpieczeń nie używać do wyłączania urządzenia.  
Nie używać urządzenia z niesprawnym zabezpieczeniem!
- To urządzenie jest przeznaczone wyłącznie do strzyżenia ludzkich włosów i nie może być używane do innych celów.  
Należy zawsze podczas pracy zachować ostrożność starając się przewidzieć ewentualne niebezpieczeństwa!!!

## Obsługa

### Opis urządzenia:



1. Noże strzygące
2. Obudowa strzyżarki
3. Wyświetlacz LED
4. Gniazdo USB-C do przyłączenia ładowarki lub przewodu USB
5. Przełącznik włączenia i wyłączenia urządzenia
6. Nasadka grzebieniowa (1 mm)
7. Nasadka grzebieniowa (3 mm)
8. Nasadka grzebieniowa (6 mm)
9. Olej konserwujący
10. Szczoteczka czyszcząca
11. Przewód USB do ładowania

# Przygotowanie

## Zasilanie:

### 1 Przed użyciem urządzenia należy maksymalnie naładować akumulator.

Wtyczkę przewodu zasilającego USB-C wpiąć do gniazda ładowania (4) tego urządzenia, zaś drugi koniec przewodu USB wpiąć do złącza zasilania właściwej ładowarki AC (z napięciem prądu stałego 5 V, 1 000 mA), do złącza USB włączonego komputera lub powerbanku.

Wtyczkę zasilania ładowarki przyłączyć do źródła zasilania.

### 2 Podczas ładowania urządzenia jego wskaźnik LED (3) będzie wskazywał wartość naładowania akumulatora urządzenia od 000 po 100 (%).

Po osiągnięciu 100 % akumulator jest w pełni naładowany. Urządzenie można używać po odłączeniu go od źródła ładowania.

Pierwsze, maksymalne naładowanie akumulatora trwa ok. 1,5 godziny (w zależności od źródła zasilania). Maksymalnie naładowany akumulator pozwala na pracę z urządzeniem przez ok. 25 minut.

Dla osiągnięcia maksymalnej sprawności akumulatora należy, przy pierwszych trzech cyklach, trzykrotnie ładować akumulator do pełna i trzykrotnie, całkowicie rozładować go przy pracy.

## **Uwaga!**

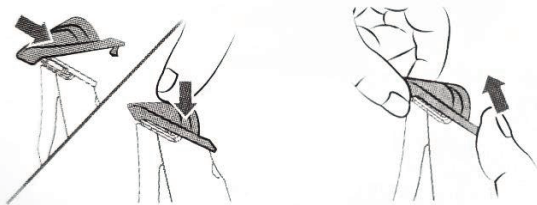
Urządzenie może być użytkowane również podczas ładowania z przyłączonym przewodem ładowania.

# Przed użyciem

- Należy upewnić się i sprawdzić, czy urządzenie jest sprawne i czyste.
- **Nasadzić nasadkę grzebieniową o właściwej długości strzyżenia. Aby uniknąć urazu lub uszkodzenia urządzenia należy wymieniać nasadki zawsze przy wyłączonym zasilaniu urządzenia.**
- Osobie strzyżonej ułożyć wokół szyi ręcznik, aby podczas strzyżenia włosy nie spadały na odzież.
- Osobę strzyżoną posadzić na krześle tak, aby mieć dobry dostęp do włosów z każdej strony.
- Przy strzyżeniu posługiwać się maszynką i grzebieniem tak, aby osiągnąć płynne i równomierne strzyżenie.
- Maszynka służy tylko do strzyżenia ludzi. Strzyżone włosy muszą być czyste i suche.
- Strzyć systematycznie małą ilość włosów. Strzyżenie od razu dużej ilości włosów nie jest efektywne.

# Strzyżenie włosów

1. Nasadzić nasadkę grzebieniową na noże strzygące urządzenia naciskając tylną część nasadki aż grzebień zatrzaśnie się i zablokuje.



W zależności od długości włosów do strzyżenia wybrać właściwą nasadkę grzebieniową

2. Uruchomić strzyżarkę przełącznikiem włączenia/wyłączenia i przystąpić do strzyżenia postępując według poniższej instrukcji.
3. Przetwarzając przełącznik (5) w prawo włączamy urządzenie. Zaświeci się wyświetlacz LED (3) wskazując wartość naładowania akumulatora od 000 do 100 % .
4. Po zakończeniu pracy, przetwarzając przełącznik (5) w lewo, wyłączamy urządzenie.

## Postępowanie przy strzyżeniu

Należy strzyć systematycznie krótkie odcinki włosów, aby zachować równomierność strzyżenia.

- Używać nasadki grzebieniowej.
- Rozpocząć strzyżenie z nasadką grzebieniową.
- Nie dociskać maszynki na siłę do skóry głowy lub szyi.
- Maszynkę trzymać lekko, nasadkę grzebieniową do góry.

Strzyć powoli z dołu do góry jak na rys. 1.

- Powtarzać strzyżenie z tyłu głowy kierując strzyżarkę z dołu do góry (rys. 2).
- Po skróceniu włosów zmienić długość nasadki i powtarzać strzyżenie w ten sam sposób.
- Wskazane jest systematyczne skracanie włosów zamiast natychmiastowego, głębokiego strzyżenia.
- Z boków głowy postępować podobnie jak z tyłu (rys. 3).
- Kierunek strzyżenia na górze głowy powinien przebiegać od przodu ku tyłowi głowy. Nasadkę należy zmieniać w zależności od żądanej długości włosów od najkrótszego do najdłuższego grzebienia. Zęby nasadki grzebieniowej kierować w górę (rys. 4).



rys. 2



rys. 3



rys. 4

## Wyrównywanie linii włosów

- Dla wyrównywania linii należy zdjąć nasadkę grzebieniową.
- Włosy przy uchu wyrównać do żądanej linii (rys. 5).
- Zwrócić uwagę, aby noże strzygące pozostawały w jednej linii z linią włosów
- Włosy z tyłu i na szyi wyrównywać w kierunku ucha trzymając strzyżarkę odwróconą (rys. 6).
- Podobnie należy przycinać włosy z tyłu szyi. Kontynuować z góry do dołu, nożem skierowanym w dół.



rys. 5



rys. 6



rys. 7



rys. 8



rys. 9

## Strzyżenie na krótko

- Strzyżenie zacząć z tyłu powoli w kierunku z dołu do góry (rys. 7).
- Na górze głowy strzyć od przodu do tyłu (rys. 8).
- W celu ukształtowania fryzury użyć grzebienia, którym przeczesuje się włosy i strzyże wystające z grzebienia końcówki włosów (rys. 9).

## Po strzyżeniu

Po zakończeniu pracy ostrza strzygące oczyścić z pozostałości włosów za pomocą dołączonej szczoteczki.

## Czyszczenie i smarowanie

- Strzyżarka została fabrycznie skontrolowana, a nóż nasmarowany (naoliwiony), wyczyszczony i spakowany.
- Jeśli nóż nie jest równomiernie naoliwiony należy skropić go kilkoma kroplami dołączonego oleju w następujący sposób:
  1. Wyłączyć urządzenie.
  2. Szczoteczką oczyścić noże z włosów.
  3. Pomiędzy noże wkropić jedną lub dwie krople oleju dodanego do wyposażenia.
  4. Odczekać, aż olej rozplynie się pomiędzy nożami.

### **Ostrzeżenie !**

#### **Podczas czyszczenia zasilacza AC nigdy nie zanurzać go w wodzie ani w innej cieczy!**

Urządzenie, podstawę i zasilacz należy czyścić wyłącznie miękką szmatką lekko zwilżoną w wodzie. Nie używać agresywnych lub szorujących środków czyszczących, rozpuszczalników ani benzyn.

### **Wymiana akumulatorów**

Urządzenie jest zasilane wbudowanym akumulatorem. Jeśli po pełnym naładowaniu urządzenie pracuje wyraźnie krócej, konieczna jest wymiana akumulatora. Informacji o jego wymianie prosimy zasięgać u sprzedawcy lub w autoryzowanym serwisie.

#### **W żadnym wypadku nie wolno używać do zasilania urządzenia zwykłych baterii !!!**

### **Bezpieczeństwo obsługi akumulatora**

- Akumulatory chronić przed dostępem dzieci. Jeśli dojdzie do kontaktu dziecka z uszkodzonym akumulatorem należy natychmiast zasięgnąć porady lekarskiej
- Przed włożeniem akumulator przetrzeć suchą szmatką.
- Podczas zakładania akumulatora prosimy zwrócić uwagę polaryzację + i -
- Chronić akumulatory przed kontaktem z metalowymi przedmiotami. Może dojść do zwarcia.

### **Ostrzeżenie!**

Przy niewłaściwym użytkowaniu może dojść do eksplozji akumulatora. Nie demontować akumulatorów i nie wrzucać ich do ognia. Utylizować zgodnie z przepisami o ochronie środowiska i normami jego ochrony.



## Dane techniczne

<b>Zasilanie:</b>	Akumulator Li-ion, 600 mAh, 3,7 V
<b>Ładowarka AC (nie dodawany):</b>	wejście: 230 V~ 50 Hz, 5 W wyjście: 5 V/1 000 mA
<b>Klasa ochrony:</b>	III
<b>Wymiary (dł. x szer., x gr.):</b>	3,5 x 15,5 x 3 cm
<b>Ciężar:</b>	180 g
<b>Głośność:</b>	55 dB (A)

Deklarowana emisja dźwięku dla tego urządzenia wynosi 55 dB (A), co oznacza poziom A mocy dźwięku w odniesieniu do mocy akustycznej 1 pW.

### **Wyposażenie:**

szczotka czyszcząca, 3 nasadki grzebieniowe, olej konserwacyjny, kabel USB (do ładowania akumulatora urządzenia).

Producent zastrzega sobie prawo do zmian!

**Producent:**

ORAVA retail 1, a.s.  
Seberínho 2  
821 03 Bratislava  
Slovenská republika

**Dystrybutorzy:**

ORAVA retail 1, a.s.  
Seberínho 2  
821 03 Bratislava  
Slovenská republika

ORAVA distribution CZ s.r.o.  
Ostravská 494  
739 25 Sviadnov  
Česká republika

## Likwidacja i recykling zużytego lub zepsutego sprzętu elektrycznego i elektronicznego

W styczniu 2003 roku Komisja Europejska przyjęła dyrektywę UE w sprawie zużytego sprzętu elektronicznego i elektrycznego **WEEE (Waste Electrical And Electronic Equipment Directive)**.

Symbol przedstawiony obok (**przekreślony kosz na śmieci**) umieszczony na urządzeniu lub jego opakowaniu oznacza, że urządzenia tego nie wolno wyrzucać do nieposegregowanych odpadów domowych.



W sprzęcie elektrycznym i elektronicznym (SEE) mogą znajdować się ciecze lub substancje, które mogą mieć poważny, negatywny wpływ na środowisko naturalne i ludzkie zdrowie. Należy zdać je w wyznaczonych składnicach zbioru, recyklingu i likwidacji odpadów i urządzeń elektrycznych i elektronicznych.

Właściwe postępowanie w tym przypadku ma olbrzymi wpływ na zachowanie czystości środowiska naturalnego, w którym żyjemy. Informacji i porad wiązanych z likwidacją tego typu urządzeń należy szukać bezpośrednio w odpowiednich urzędach, firmach powołanych do tego celu, u producenta lub dystrybutora.

Likwidowane urządzenie należy pozostawić w stanie pozwalającym na jego dalszy recykling bądź użycie. Niestosowanie się do powyższych zarządzeń może spowodować naliczenie kar pieniężnych.

Materiały opakunkowe użyte po rozpakowaniu urządzenia należy oddać do recyklingu i dalszego przetworzenia w formie posegregowanych odpadów.

Jeśli stare urządzenie elektroniczne nadal jest w dobrym stanie lub można je naprawić, rozważ przekazanie go organizacji charytatywnej lub potrzebującej osobie. Przedłużając okres użytkowania starego urządzenia chronisz przyrodę, zmniejszasz wykorzystywanie zasobów naturalnych i unikasz produkowania dodatkowych odpadów.



To urządzenie odpowiada wszystkim dyrektywom Unii Europejskiej przeznaczonym dla tego typu urządzeń



