

DOMO



DO8138

Használati útmutató

Asztali ventilátor

PRODUCT OF **LINEA** 2000



Olvassa el figyelmesen az útmutatót - tartsa meg ezt a kézikönyvet jövőbeli hivatkozásra.

JÓTÁLLÁS

Tisztelt Vásárló ,
Minden termékünk szigorú minőségellenőrzésen esik át, mielőtt eladásra kerülnének.
Ha mégis problémái vannak a készülékkel kapcsolatban, őszintén sajnáljuk ezt.
Ebben az esetben kérjük, forduljon ügyfélszolgálatunkhoz.
Kollégáink szívesen segítenek Önnek.



+32 14 21 71 91



info@linea2000.be

Hétfő – Csütörtök: 8.30 – 12.00 és 13.00 – 17.00

Péntek: 8.30 – 12.00 és 13.00 – 16.30

A készülékre 2 év garancia van. A garanciális időszakban a gyártó garanciát vállal minden gyártói hibára. A hiba előfordulása esetén a készüléket megjavítják vagy szükség esetén kicserélik. A garancia nem érvényes a helytelen használatból fakadó meghibásodásra, amennyiben a használó nem követi a használati utasításban leírtakat, illetve amennyiben a készülék harmadik fél által lett javítva. A jótállás az eredeti pénztárblokkal érvényes. Minden, a kopásnak kitett alkatrészre nincs érvényben a garancia. Amennyiben a készülék a garanciális két éven belül elromlik, a készüléket a pénztárblokkal együtt hozza vissza a boltba, ahol vette. Az eszköz tartozékainak és alkatrészének elhasználódására 6 hónap garancia van érvényben.

A szállító és a gyártó garanciája és felelőssége automatikusan megszűnik a következő esetekben:

- Ha az ebben a kézikönyvben szereplő utasításokat nem tartják be.
- Helytelen bekötés esetén, például: túl magas elektromos feszültség esetén.
- Helytelen, erőszakos vagy rendellenes használat esetén.
- Nem megfelelő vagy hibás karbantartás esetén.
- Abban az esetben, ha készülék javítását a vevő vagy egy arra nem jogosult személy végzi.
- Abban az esetben, ha az ügyél olyan alkatrészeket, illetve tartozékokat használt, amiket nem a szállító/gyártó adott vagy általuk nem javasoltak.

BIZTONSÁGI ELŐÍRÁSOK

- Használat előtt olvassa el az utasításokat.
- Ezt a készüléket háztartásban és hasonló környezetbe kell használni, például:
 - Boltok, irodák és munkahelyek személyzeti konyháján;
 - Gazdaságokban;
 - Hotelek, motelek és egyéb szállóhelyeken
 - Vendégszobákban vagy hasonló helyeken.

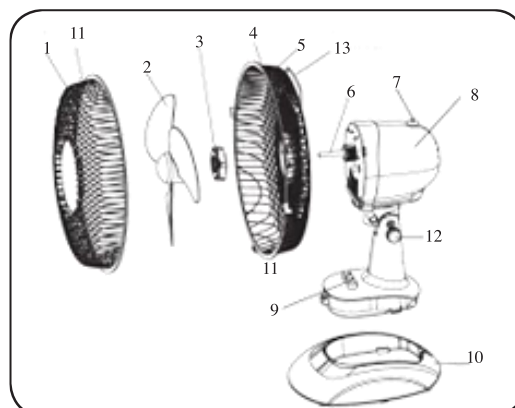
Figyelem: Ez a készülék nem használható külső időzítővel vagy külön távirányítóval.

- A gyermekeket felügyelni kell, hogy ne játsszanak a készülékkel.
- Ezt a készüléket 16 éven felüli gyermekek, valamint csökkent fizikai, érzékszervi vagy szellemi képességekkel rendelkező, illetve tapasztalattal és tudással nem rendelkező személyek használhatják, ha felügyeletet kaptak, vagy utasítást kaptak a készülék biztonságos használatára vonatkozóan, és megértették a veszélyeket magában foglal. Gyermekek nem játszhatnak a készülékkel. A tisztítást és a felhasználói karbantartást nem végezhetik gyermekek, kivéve, ha 16 évesnél idősebbek és felügyelik őket.
- A készüléket és annak vezetékét tartsa távol 16 évnél fiatalabb gyermekektől.
- Figyelem: Ez a készülék nem használható külső időzítővel vagy külön távirányítóval.
- Használat előtt ellenőrizze, hogy a készüléken feltüntetett feszültség megegyezik-e az otthoni hálózati feszültséggel.
- Ne hagyja, hogy a kábel forró felületen vagy asztal vagy pult szélén lógjon.
- Soha ne használja a készüléket, ha a kábel vagy a csatlakozó sérült, meghibásodás után vagy maga a készülék sérült. Ebben az esetben vigye el a készüléket a legközelebbi szakszervizbe ellenőrzés céljából és javítás.
- Szigorú felügyelet szükséges, ha a készüléket gyermekek közelében vagy gyermekek közelében használják.
- A gyártó által nem ajánlott vagy nem forgalmazott tartozékok használata tüzet, elektromosságot okozhat sokk vagy sérülések.
- Húzza ki a készüléket a konnektorból, ha nem használja, vagy bármely alkatrész összeszerelése vagy szétszerelése, valamint a készülék tisztítása előtt. Tegye az összes gombot és gombot „ki” állásba, és húzza ki a készüléket a csatlakozódugónál fogva. Soha ne húzza ki a tápkábelnél fogva.
- A működő készüléket ne hagyja felügyelet nélkül.
- Soha ne helyezze a készüléket gáztűzhely vagy elektromos tűzhely közelébe, vagy olyan helyre, ahol meleg készülékkel érintkezhet.
- Ne használja a készüléket a szabadban.
- A készüléket csak rendeltetésszerűen használja.
- A készüléket mindig stabil, száraz és vízszintes felületen használja.
- A készüléket csak háztartási használatra használja. A gyártó nem vállal felelősséget olyan balesetekért, amelyek a készülék nem megfelelő használatából vagy a jelen útmutatóban leírt utasítások be nem tartásából erednek.
- kézikönyv.
- Minden javítást a gyártónak vagy annak vevőszolgálatának kell elvégeznie.
- Soha ne merítse a készüléket, a kábelt vagy a dugót vízbe vagy más folyadékba.
- Ügyeljen arra, hogy gyermekek ne érintsék meg a vezetékét vagy a készüléket.
- Tartsa távol a vezetékét éles szélektől, forró részekről vagy egyéb hőforrásoktól.
- Használat előtt távolítsa el minden csomagolóanyagot és minden promóciós matricát.
- Ne helyezzen semmilyen tárgyat a ventilátorba, mert ez áramütést, sérüléseket vagy a készülék károsodását okozhatja. Működés közben ne blokkolja vagy manipulálja a ventilátort.

- Ne használja ezt a ventilátort nedves vagy párás helyen. Ne helyezze a ventilátort túl közel fürdőkádhoz vagy más víztartályhoz.

ALKATRÉSZEK

1. Első rács
2. Ventilátorlapátok
3. Műanyag csavar
4. Hátsó rács
5. Csavar a hátsó rács rögzítéséhez
6. Motoros hajtás
7. Oszcillációs gomb
8. Motor
9. Vezérlőpult
10. Alap
11. Rögzítőkapocs
12. Gomb a ventilátor irányának megváltoztatásához
13. Fogantyú



ÖSSZESZERELÉS

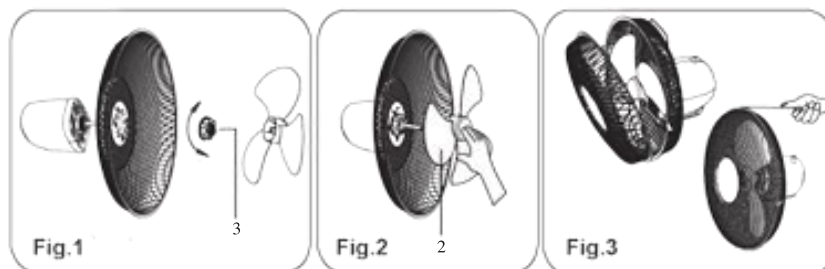
AZ ALAP ÉS A MOTOR RÖGZÍTÉSE

Távolítsa el a csavart a ventilátor aljáról.
 Helyezze a motort az alapra, és nyomja le kattanásig.
 A csavar segítségével rögzítse egymáshoz a motort és az alapot.

A GRILL ÉS A VENTILÁTORLÁTÁK RÖGZÍTÉSE

Távolítsa el a fonót a motorhajtásból (vagy vegye ki a csomagolásból). Lazítsa meg a műanyag csavart a motorhajtásból. Helyezze a rácsot a motorhajtás mögé, és a műanyag csavarral rögzítse a rácsot. (1. ábra)
 Helyezze a ventilátorlapátokat a motorhajtásra. Győződjön meg arról, hogy a motorhajtás csapja tökéletesen illeszkedik a ventilátorlapátok mögé (2. ábra). A forgó segítségével rögzítse a ventilátorlapátokat a motorhajtáson.

Helyezze az elülső rácsot a hátsó rácsra, és rögzítse őket a rögzítőkapocs segítségével. Végül a hátsó rács tetején lévő csavarral rögzítse erősen a rács mindkét felét. (3. ábra)



HASZNÁLAT

Sebességszabályozás a kezelőpanelen található 4 gomb segítségével.

0: kikapcsolva

1: alacsony sebesség

2: nagy sebesség

A ventilátor rezgésének engedélyezéséhez nyomja meg az oszcillációs gombot. A ventilátor rezgésének megakadályozásához húzza felfelé a gombot.

A szellőzés felfelé vagy lefelé irányításához. Csavarja ki a motorhajtás oldalán található gombot. Óvatosan nyomja le vagy húzza fel a rácsot, hogy beállítsa az irányt felfelé vagy lefelé. Rögzítse újra a gombot.



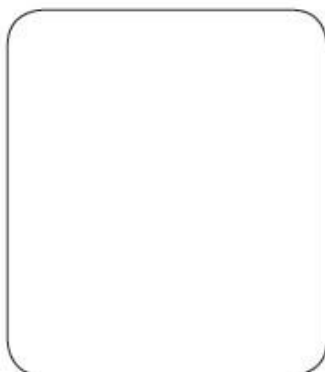
TISZTÍTÁS ÉS KARBANTARTÁS

- Ez a ventilátor nagyon kevés karbantartást igényel. Soha ne próbálja saját maga megjavítani a ventilátort. Ha hibás, ellenőriztesse és/vagy javíttassa meg szakképzett személlyel.
- A ventilátor összeszerelése vagy tisztítása előtt húzza ki a dugót a konnektorból.
- Tartsa a hátsó rácsot portól és egyéb anyagoktól mentesen, hogy lehetővé tegye a levegő szabad áramlását a motor körül. Ne szerelje szét a ventilátort, hogy eltávolítsa a port a motorról.
- A gép külsejét puha, nedves ruhával és enyhe tisztítószerrel tisztíthatja. Ezután óvatosan szárítsa meg a gépet.
- Soha ne használjon maró vagy súroló hatású termékeket a gép tisztításához.
- Ügyeljen arra, hogy ne kerüljön víz a gép motorjába

KÖRNYEZETVÉDELMI IRÁNYMUTATÁSOK



Ha az itt látható jel fel van tüntetve a terméken, illetve a csomagolásán, akkor a termék nem kezelhető háztartási hulladékként. A készüléket el kell vinni az elektromos és elektronikus berendezések újrahasznosítására alkalmas gyűjtőhelyre. A termék helyes hulladékkezelésével segíti megakadályozni a környezetre és az emberek egészségére gyakorolt lehetséges negatív hatásokat, amelyeket a termék nem megfelelő hulladékkezelése okozhat. A termék újrahasznosításáról további információkért, kérem keresse fel a helyi illetékes irodát, a háztartási hulladék ártalmatlanítási szolgálatot, illetve azt az üzletet ahol vásárolta a terméket.



A csomagolás újrahasznosítható. Kérem, kezelje a csomagolást környezettudatosan.

DOMO Webshop

RENDELÉS
az eredeti
Domo
alkatrészek és kiegészítők **online**
rendelhetőek

webshop.domo-elektro.be



vagy olvassa be itt:

