

NÁVOD K POUŽITÍ
NÁVOD NA POUŽITIE
INSTRUKCJA UŻYTKOWANIA
130657, 130658



Děkujeme, že jste si zakoupili náš výrobek sycených nápojů a doufáme, že s ním budete po celou dobu užívání spokojeni. Před prvním použitím si prosím důkladně přečtěte následující návod a poté manuál uchovávejte na bezpečném místě pro další případné nahlédnutí.

Đakujeme, že ste si zakúpili náš výrobek sýtených nápojov a dúfame, že s ním budete po celú dobu užívania spokojní. Pred prvým použitím si prosím dôkladne prečítajte nasledujúci návod a potom manuál uchovávajte na bezpečnom mieste pre ďalšie prípadné nahliadnutie.

Dziękujemy za dokonanie zakupu naszego urządzenia do produkcji napojów gazowanych i mamy nadzieję, że przez cały czas użytkowania będziesz z niego zadowolony. Przed pierwszym wykorzystaniem prosimy o dokładne przeczytanie poniższej Instrukcji, po czym podręcznik trzeba przechować w bezpiecznym miejscu do ewentualnego dalszego wglądu w przyszłości.

orion

www.oriondomacipotrebby.cz

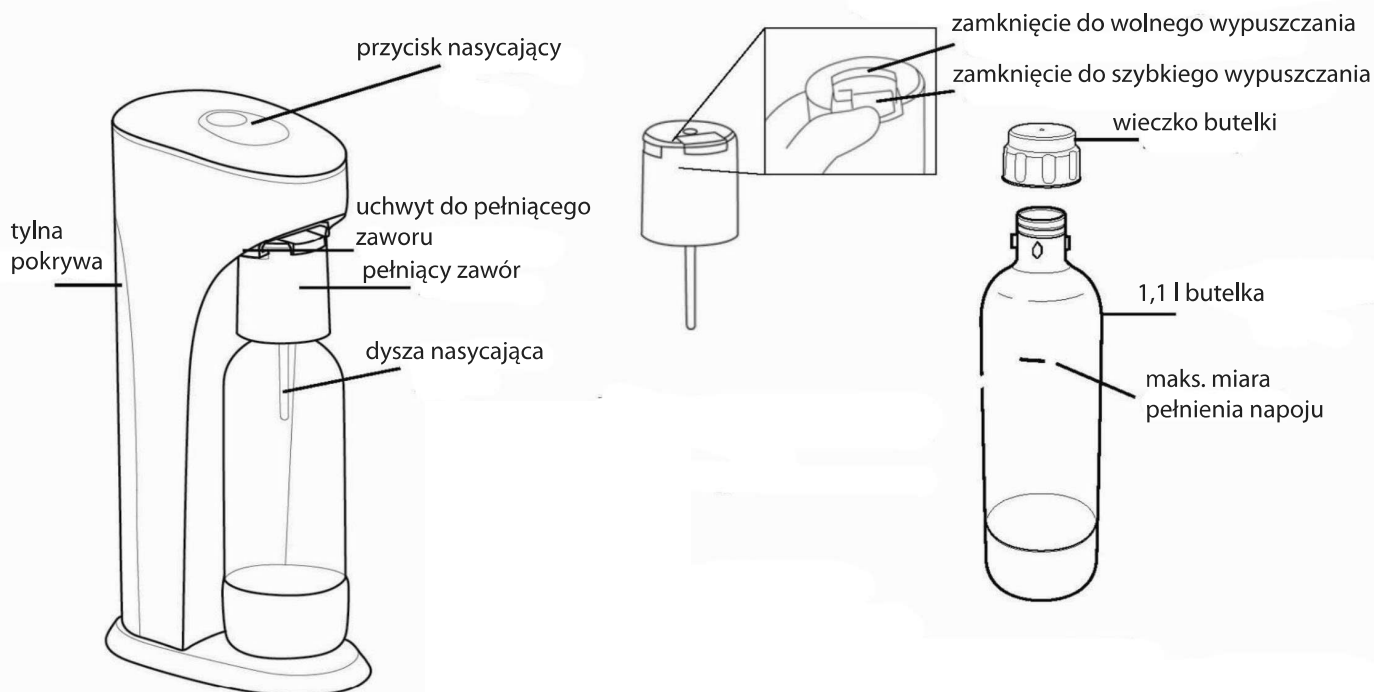
Ważne uwagi

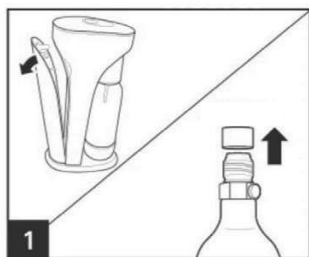
1. Produkt ten przeznaczony jest tylko do domowego użycia.
2. Przed każdym użyciem skontrolować, jeśli jest nabój CO₂ mocno przymocowany.
3. Przed każdym użyciem skontrolować czas ważności butelki. Nigdy nie używać butelki z przeszłym czasem ważności.
4. Nigdy nie używać CO₂ nabój, jeśli jest jakimkolwiek sposobem uszkodzona plomba przy kupnie.
5. Ostrzeżenie! Zawartość butelki jest pod ciśnieniem.
6. Nigdy nie próbuj napełniać pustej butelki.
7. Nie napełniać butelki gazem, jeśli nie zawierają dostateczną ilość wody! Ciśnieniem CO₂ mogłoby dojść do uszkodzenia butelki.
8. CO₂ nabój nigdy nie wymieniać, jeśli jest w urządzeniu butelka. Pod wpływem powrotnego ciśnienia mogłoby stać się, że ciecz dostanie się do części urządzenia i wyciecze.
9. Nigdy nie wyciągać CO₂ nabój z urządzenia w ciągu nagazowania.
10. Pełniący zawór nie zdejmować z butelki, jeżeli zawartość butelki jest pod ciśnieniem.
11. Ostrzeżenie! Wypuszczenie gazu CO₂ może spowodować oparzenia.
12. Ostrzeżenie! Niebezpieczeństwo wybuchu. Zawsze przechowywać CO₂ nabój na chłodnym, suchym miejscu poza zasięgiem ciepła. Wpływ ciepła może spowodować wzrost ciśnienia i może nieoczekiwanie uwolnić gaz. Nigdy nie dotykać CO₂ nabój, dokiedy jest wypuszczany gaz i poczekać, dokiedy nie przestanie syczeć.
13. Jeśli wydaje się wam, że woda jest mało nagazowana, prawdopodobnie dochodzi gaz CO₂ w nabój. Proszę wymienić za nowy.
14. Do wyroby wody gazowanej używać tylko chłodną wodę, ciepłą się ciężko nasycą.
15. Podczas szybkiego napełniania uważać na tworzenie piany. Jeśli piana tworzy się w wielkiej ilości, zmniejszyć gazowanie, poczekać, aż piana usadzi się i można kontynuować gazowanie.
16. Uwaga! Zawsze używać tylko spożywcze CO₂. Nigdy nie używać CO₂ nie przeznaczony do kontaktu z artykułem spożywczym.
17. Używać tylko Drinkmate i Aquadream zalecane oprzyrządowanie, jakimi są butelki i CO₂ nabój, abyście unikli uszkodzeniu urządzenia. Takie uszkodzenia nie są objęte gwarancją!!
18. Nie wykonywać żadne naprawy urządzenia i oprzyrządowania. Naprawy może wykonywać tylko autoryzowany serwis.
19. W przypadku, że CO₂ nabój jest chłodniejszy albo cieplejszy niż pokojowa temperatura, musi być przed pierwszym użyciem ogrzany/ochłodzony na pokojową temperaturę. Nigdy nie wkładać do zamrażarki albo piekarnika w celu szybszego procesu.
20. Nie używać butelkę czy CO₂ nabój w mikrofalówce.
21. Nie przechowywać butelkę albo CO₂ nabój w zamrażarce, i poniżej 0 °C.
22. Nie przechowywać butelkę albo CO₂ nabój w pobliżu piekarnika, innego źródła ciepła albo w rozgrzanym samochodzie, i nie przy temperaturze uższej niż 40 °C.
23. Butelkę myć ręcznie, środkiem do mycia pod ciepłą wodą. Nigdy butelkę niewkładać do zmywarki. Nigdy nie używać agresywne środki chemiczne, środki czystości na bazie piasku, druciaki, i.t.p.
24. Nie zanurzać urządzenie do wody, czyścić tylko wilgotną ściereczką.
25. Każde urządzenie używać tylko na równej powierzchni i poza zasięgiem urządzeń grzewczych i bezpośredniego światła słonecznego. Zawsze w poziomej pozycji.
26. Nigdy nie przenosić urządzenie z przymocowaną pełną butelką i CO₂, zawsze oddzielnie.

Gwarancja jest ważna według ważnych zasad, tzn. 2 lata od daty kupna, która jest wyznaczona na rachunku od kupna. Ta nie obejmuje uszkodzenia wpływem nieprofesjonalnego, niestandardowego, czy innego obchodzenia w sprzeczności z opisaną instrukcją.

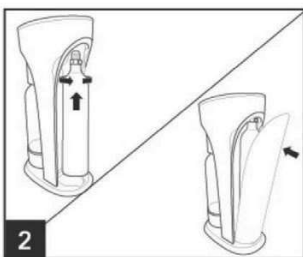
Przed pierwszym użyciem:

Umyć ciepłą wodą ze środkiem do mycia, wypłukać i wysuszyć. Butelkę nigdy nie myć we zmywarce.

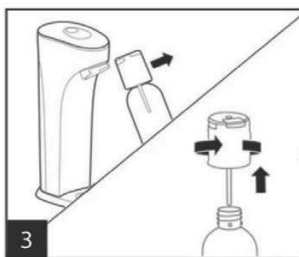




Usunąć tylnią pokrywę urządzenia i ochronną pło mbę zaworu, tak jak jest ukazano na obrazku. Usunąć ochronną pokrywę naboju i zdjąć gumowy korek na zaworu CO₂.



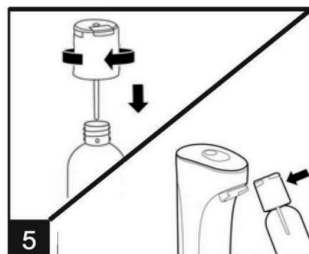
W celu namontowania CO₂ naboju, włożyć część naboju ze zakrętką do urządzenia i dokręcić. Namontować tylne wieko.



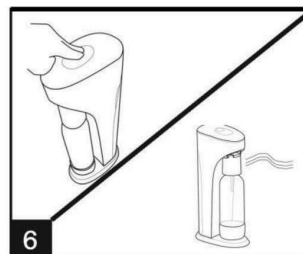
Butelkę wychylić w kierunku do siebie i wysunąć z urządzenia. Pełniący zawór obrócić przeciwko kierunku obrotu wskazówek zegara i wyjąć go z butelki.



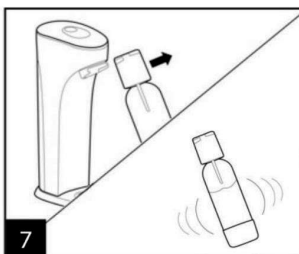
Do butelki nalać wodę, powierzchnia wody nigdy nie może przekroczyć oznaczenie "MAX". Nie jest warunkiem gazować pełną butelkę, dysza nie musi być zanurzona we wodzie.



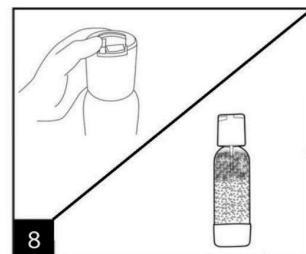
Na szyjkę butelki wsadzić zawór, obrócić nim w kierunku wskazówek zegara i butelkę zamknąć. Butelkę z pełniącym zaworem wsadzić na uchwyt do pełniącego zaworu i złożyć.



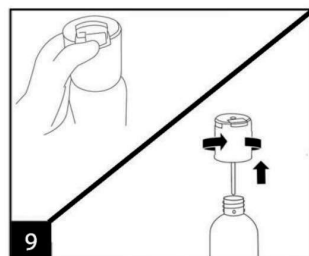
Przycisk do gazowania napojów przycisnąć na około 1 sekundę 3 razy po sobie, wodę w butelce nagazujecie bąbelkami i przygotujecie świeżą wodę. W celu przygotowania drobno musującej wody przycisnąć tylko 1 albo 2 razy.



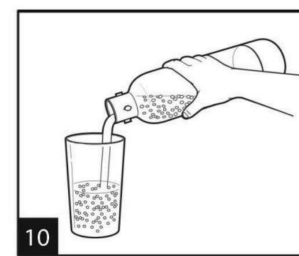
Butelkę z przygotowaną wodą sodową wychylić, wysunąć z urządzenia i ostrożnie zatrzepać butelką, aby zwiększyło się nagazowanie napoju.



Otworzyć zamknięcie do wolnego odpowietrzenia i zwracać uwagę na powierzchnię piany podczas wypuszczania ciśnienia. Jeśli piana dostanie się do górnej części butelki, zamknąć zawór z wolnym wypuszczaniem ciśnienia i poczekać, aż piana spadnie i znowu otworzyć. W tym przypadku następnym razem napój mniej gazować.



Jeśli jest zamknięcie do wolnego odpowietrzenia otwarte i dźwięk gazowania ustanie, przycisnąć niebieski przycisk do szybkiego odpowietrzenia i sprawdzić, czy ciśnienie jest zupełnie wypuszczone. Zdjąć pełniący zawór obróceniem przeciwko ruchu wskazówek zegara.

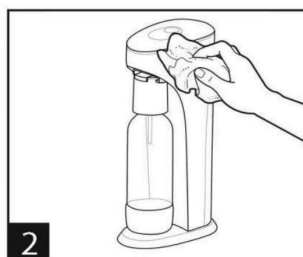


Nalać sobie gazowany oźieżwiający napój.

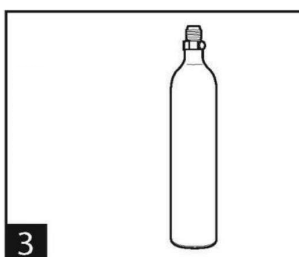
Utrzymanie i czyszczenie



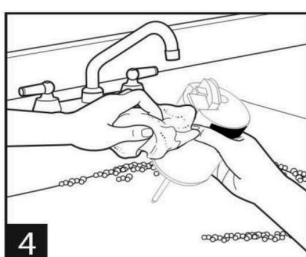
Butelkę do wody wypluć wodą po każdym użyciu.



Jeśli chcecie wyczyścić urządzenie, wytrzeć go wilgotną ściereczką. Nie zanurzać go do wody, nie używać żadny rozpuszczalnik, ani środki ściernie, mogłoby uszkodzić powierzchnię.



Puste naboje można wymienić za pełne w sieci sklepów Orion tworzymy wasz dom.



Pełniący zawór po każdym użyciu umyć pod bieżącą wodą. Jest to bardzo ważny krok, ponieważ napoje mogą pieniać i piana może zalepić dyszę.

Uwaga!! Uszkodzone butelki mogą nie działać w ciągu gazowania. Tylko ręczne mycie!! Do czyszczenia nie używać żadne agresywne środki chemiczne, środki czyszczące na bazie piasku, druciaki i t.p. Butelkę z wodą nie używać w przypadku, że jest uszkodzona albo po czasie ważności.