

Recipient/doză automat de vidat pentru alimente

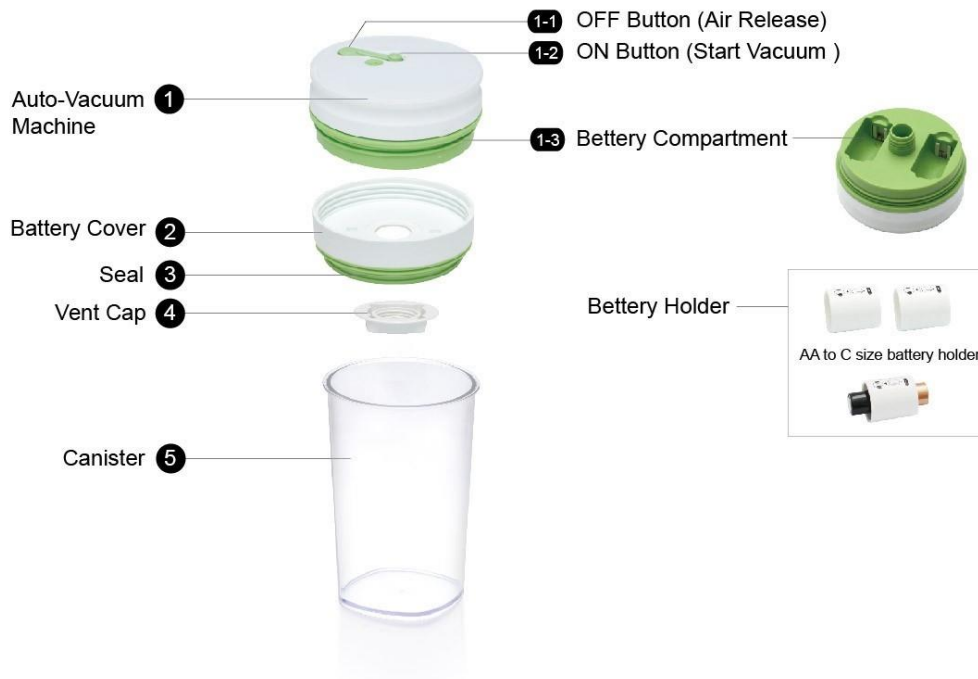
Manual de utilizare

Capacitatea dozei: 1.8L/1L/0.8L

Timp de vidare: 1-3 minute

■ PARTS IDENTIFICATION

Vacuum Time:
2-3 minutes per cycle



1-1: OFF/oprire

1-2: On/pornire (Startul de vacuare)

1-3: Compartiment pentru baterii

1. Capac de vidare

2. Capac baterii

3. garnitură

4. capacul pentru ventilare

5. doză

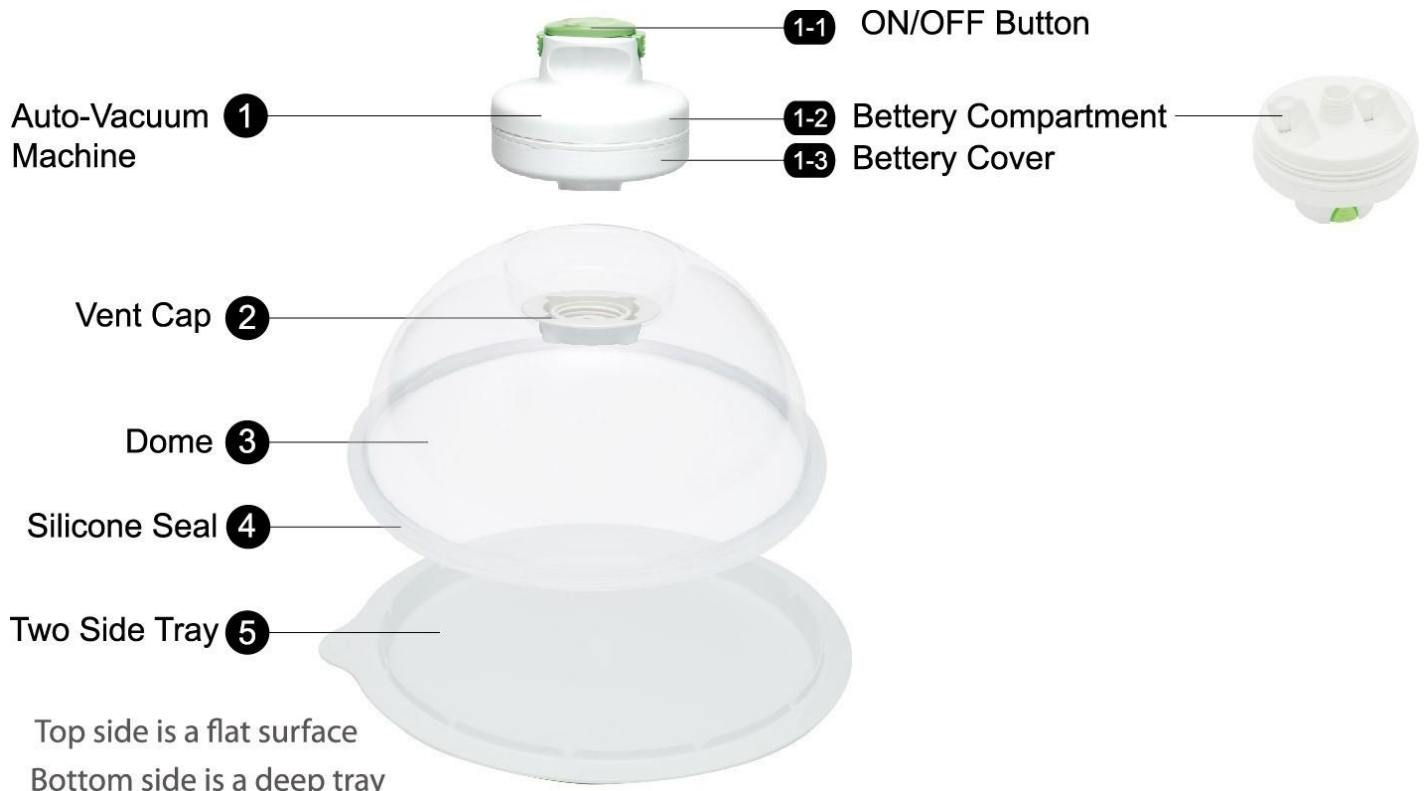
Battery Holder



Reducția de baterii de tip AA

Capacitate recipientului: 15L/10L/6.5L

Timp de vidare: 2 - 5 minute



1-1: ON/OFF pornire/oprire

1-2: Compartiment pentru baterii

1-3: Capac baterii

1. Auto-vacuum machine – aparatul de bază

2. Capacul de ventilare

3. capac

4. Garnitura de silicon

5. Tava reversibilă pentru alimente



CAUTION



Please remove the **disposable cap** before using the Auto-Vacuum storage System. This cap is for packing only and is not a part of the functional product.

Înainte de folosirea sistemului Auto-Vacuum, vă rugăm să îndepărtați placa de acoperire de unică folosință. Această placă este doar pentru transport, nu face parte din componente funcționale ale produsului.

Indicații de siguranță importante:

Înainte de folosire citiți cu atenție acest manual, și păstrați-l pentru mai târziu.

1. Respectați toate instrucțiunile și avertismentele, așa cum sunt descrise în acest manual.
2. Înainte de prima folosire curățați toate componente cu o lavetă umedă.
3. Nu plasați sistemul de vidare în apă!
4. Sistemul de vidare nu este compatibil cu mașina de spălat vase.
Tăvile reversibile din recipiente de 6.5l, 10l, 15l pot fi spălate în mașina de spălat vase.
5. Plasați recipientele și dozele de vidat cât mai departe de sursele de căldură și foc deschis.
6. În caz de defecțiuni, nu reparați singuri aparatul de vidare, veți evita posibile accidente. Aparatele trebuie întotdeauna reparate de un servis autorizat.
7. Verificați, dacă toate componentele au fost amplasate conform instrucțiunilor de pe manual.
8. Acest produs nu este jucărie, conține componente mici, ce pot fi înghițite de copii. Copii până la vârsta de trei ani, nu vor manipula cu aceste recipiente, fără asistența unui adult.

Motive pentru care recipientul nu funcționează așa cum trebuie:

În caz că recipientul/doza de vidare nu funcționează așa cum trebuie, verificați următoarele:

- Nu sunt descărcate bateriile? Folosiți baterii de calitate sau baterii reîncărcabile.
- Au fost plasate bateriile corect în compartiment?- verificați polaritate.
- Verificați, dacă nu sunt impurități pe tavă, în locul garniturii de silicon, în așa fel să nu permită pornirea procesului de vidare. Verificați să nu fie impurități pe garnitura de silicon.
- Butonul ON/OFF este bine apăsat?
- verificați, dacă capacul de ventilare în recipient nu este astupat, de exemplu cu alimente, și dacă nu blochează scoaterea aerului.
 - Capacul este bine închis?

Recipient/doză/de vidare automat rezervor baterii

Instalarea bateriilor - 6.5L,10L,15L

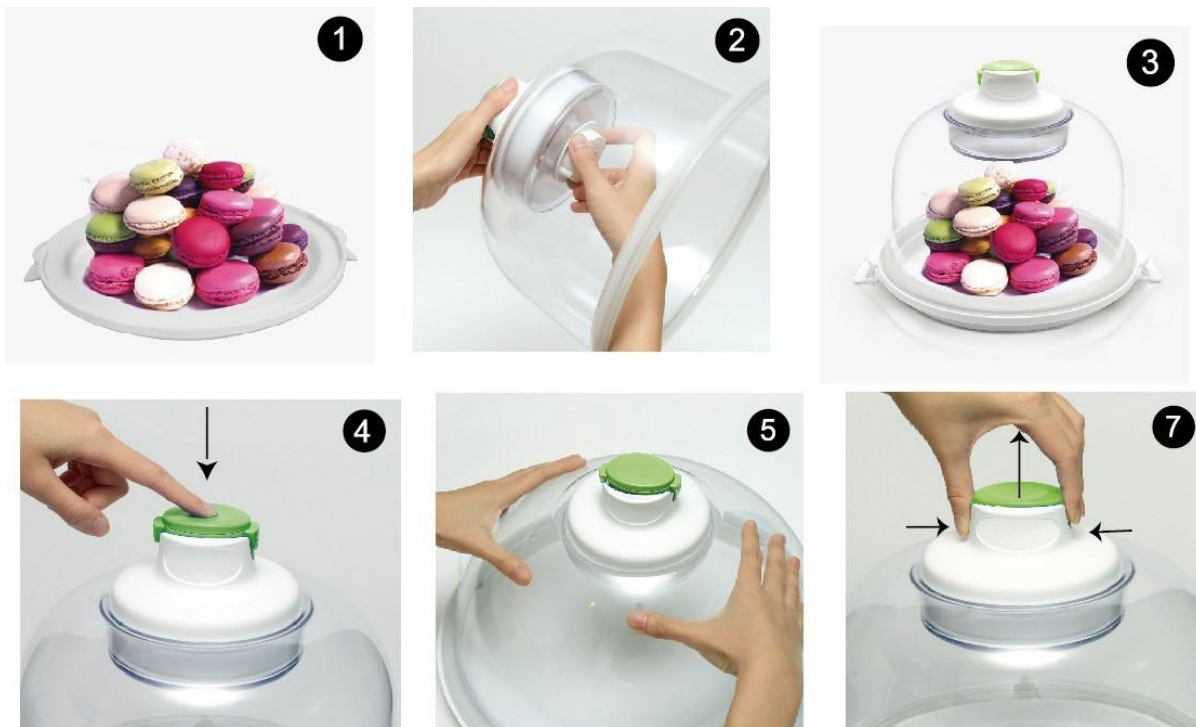


1. Scoateți capacul de ventilare.
2. Desfaceți capacul la baterii.
3. Introduceți baterii de tip C, LR14 sau baterii de tip AA cu ajutorul reducăției.
4. Înșurubați capacul înapoi, în așa fel, ca să fie bine etanșat.

Avertizare

- Bateriile nu fac parte din colet. Folosiți întotdeauna baterii alcaline, eventual baterii reîncărcabile. Scăderea treptată a tensiunii bateriilor poate duce la reducerea funcției de vidare.
- Verificați, dacă capacul bateriilor este amplasat corect, în așa fel, ca să nu intre umezeala în aparatul de vidare.
- Pentru o funcționalitate corectă a aparatului se recomandă schimbarea bateriilor la fiecare 4-6 luni. Recomandăm folosirea bateriilor de tip C, LR14. Durabilitatea bateriilor depinde de calitatea lor și de frecvența folosirii.
- Schimbările de nivel sonor a compresorului în timpul vidării sunt cauzate de schimbare de tensiune în VakuBox și nu este deci un defect.

Instrucțiuni de folosire pentru 6.5L, 10L



1. Introduceți alimentele
2. Așezați baza de vidare, și o înșurubați cu ajutorul capacului de ventilare
3. Amplasați pe tava și verificați etanșarea în locul garniturii de silicon.
4. Apăsați butonul On/Off . Procesul de vidare începe, și se oprește atunci când va fi obținută presiunea optimă.
5. La 10 secunde după apăsarea butonului On/Off puteți apăsa capacul, ca să obțineți o lipire mai rapidă a capacului de tavă.
6. Va porni procesul de scoatere a aerului din recipient/doză.
7. Pentru deschidere apăsați pe 10 secunde, și deschideți cu grijă, în așa fel ca să nu fie deteriorată garnitura de silicon. Garnitura este foarte adezivă, de aceea deschideți recipientul cu mare grijă.

■ BATTERY INSTALLATION



1. Unscrew the vent cap.
2. Unscrew the battery cover from Auto-Vacuum Machine.



3. Insert C size or AA size batteries with the included holders.



4. Reverse the above process to reassemble the Auto-Vacuum Machine.

Instalarea bateriilor

1. Scoateți capacul de ventilare.
2. Desfaceți capacul la baterii.
3. Introduceți baterii de tip C, LR14 sau AA cu ajutorul reducăției.
4. Înșurubați capacul înapoi, în așa fel ca să fie bine etanșat.

■ OPERATING GUIDLINES



1. Place items into the Auto-Vacuum Canister.



2. Cover with Auto-Vacuum Machine.



3. Completely press downward the On button as shown to start vacuum process. The Auto-Vacuum Machine vacuum out the air trapped inside the canister and will automatically stop once optimum pressure has been achieved.



4. When start vacuum, please press lid downward to ensure the machine is tightly attached in 10 sec.



5. To open the Auto-Vacuum Canister, completely press the OFF button to release vacuum status and pull upward on the lid.

INSTRUCȚII OPERAȚIONALE

1. Introduceți alimente în doză
2. Așezați aparatul de vidare.
3. Apăsăți butonul On pentru pornirea scoaterii de aer din recipient. După obținerea presiunii optime, procesul de vidare va fi întrerupt automat.

4. La pornirea procesului de vidare, pentru câteva secunde apăsați capacul pe vas, ca să se obțină o aderență mai rapidă.
5. Pentru deschidere apăsați butonul OFF și ridicați capacul.

Unitatea are încorporat un senzor de vidare

Unitatea este livrată cu un senzor automat de vidare, care poate să urmărească nivelul presiunii în vas, și la scădere poate să asigure nivelul optim.

Întreținere:

1) Pentru curățare folosiți o lavetă umedă. În nici un caz nu puneți aparatul în apă. Poate fi deteriorat. Nu este compatibil cu mașina de spălat vase. În mașina de spălat vase, pot fi spălate doar tăvile de la 6.5l, 10l și 15l eventual vasul de bază.



Avertizare

- Recipientul/doza de vidare automat nu este un vas pentru congelare, sau pentru conservarea alimentelor. Toate alimentele care necesită răcirea, trebuie puse în frigider. Recipientul de vidare automat nu poate să întoarcă procesul de stricare a alimentelor. Datorită sistemului de vidare, puteți încetini acest proces, și alimentele le puteți păstra proaspete un timp mai îndelungat.

Sfaturi practice:

Fructe și legume

Având în vedere faptul, că fructele și legumele elimină umezeala lor naturală, vă recomandăm să deschideți vacu boxul zilnic în timp de 10 minute, ca să se elimine excesul de umezeală, și veți elimina aburirea capacului.

Pâine, produse de patiserie, biscuiți și altele

Recipientul auto-vidare este recomandat la folosirea zilnică pentru păstrarea prospețimii la aceste alimente.

Alimente marinate

Recipientul auto-vidare va fi perfect pentru marinarea alimentelor. Procesul de vacuum permite ca mâncarea să fie mai poroasă, prin care marinarea este mai ușoară și mai rapidă. După doar 30 de minute, mâncarea va fi perfect marinată. Marinada pătrunde mai rapid și mai adânc în alimente, și asigură un gust mai intensiv, ideal pentru coacere sau grătare.

Recipient – folosire fără tavă

Recipiente 6.5l, 10l și 15l pot fi folosite fără capac reversibil, direct pe masa de bucătărie, sau pe o altă suprafață netedă și curată, unde este permisă aderența garniturii de silicon.



Fabricat în Taiwan
Prodot patentat

Importator în RC și RS:

Expro Mobil s.r.o.
Březhradská 148
503 32 Hradec Králové
+420 604 100 001
www.mujpramen.cz