

# DOMO

## AROMA DIFFÚZOR



**DO9213AV**

PRODUCT OF **LINEA** 2000

Termelő: Linea2000, Dompel 9, 2200 Herentals, Belgium. Tel: +32 14 21 71 91; [info@linea2000.be](mailto:info@linea2000.be)

## JÓTÁLLÁS

A készülékre 2 év garancia van. A garanciális időszakban a gyártó garanciát vállal minden gyártói hibára. A hiba előfordulása esetén a készüléket megjavítják vagy szükség esetén kicserélik. A garancia nem érvényes a helytelen használatból fakadó meghibásodásra, amennyiben a használó nem követi a használati utasításban leírtakat, illetve amennyiben a készülék harmadik fél által lett javítva. A jótállás az eredeti pénztárblokkal érvényes. Minden, a kopásnak kitett alkatrésze nincs érvényben a garancia. Amennyiben a készülék a garanciális két éven belül elromlik, a készüléket a pénztárblokkal együtt hozza vissza a boltba, ahol vette.

Készülék típuszáma

Modell **DO9213AV**

Név .....

Cím .....

Vásárlás dátuma .....



## HULLADÉKKEZELÉS

Ha az itt látható jel fel van tüntetve a terméken, illetve a csomagolásán, akkor a termék nem kezelhető háztartási hulladékként. A készüléket el kell vinni az elektromos és elektronikus berendezések újrahasznosítására alkalmas gyűjtőhelyre. A termék helyes hulladékkezelésével segíti megakadályozni a környezetre és az emberek egészségére gyakorolt lehetséges negatív hatásokat, amelyeket a termék nem megfelelő hulladékkezelése okozhat. A termék újrahasznosításáról további információkért, kérem keresse fel a helyi illetékes irodát, a háztartási hulladék ártalmatlanítási szolgálatot, illetve azt az üzletet ahol vásárolta a terméket. A csomagolás újrahasznosítható. Kérem, kezelje a csomagolást környezettudatosan.

Amennyiben a tápkábel sérült, azt ki kell cseréltetni a gyártóval, a szolgáltatóval vagy hasonlóan képzett személlyel a kockázat elkerülése érdekében.



Amennyiben a tápkábel sérült, azt ki kell cseréltetni a gyártóval, a szolgáltatóval vagy hasonlóan képzett személlyel a kockázat elkerülése érdekében.

A készüléket 16 éves kor feletti gyerekek, illetve csökkentett fizikai, érzékszervi vagy szellemi képességekkel rendelkező személyek használhatják, abban az esetben, ha megértik a termék biztonságos használatát és tudomásul veszik a használattal járó kockázatot.

Gyerekek nem játszhatnak a készülékkel.

A termék tisztítása és karbantartása nem végezhető el 16 évnél fiatalabb, felügyelet nélküli gyerekek által.

Tartsa a készüléket távol a 16 évnél fiatalabb gyerekektől.

Ezt a készüléket háztartásban és hasonló környezetben kell használni, például:

- Boltok, irodák és munkahelyek személyzeti konyháján.
- Tanyaházakban., Panziókban.
- Hotelekben, motelekben és egyéb szállóhelyeken.

Figyelem: Ez a készülék nem használható külső időzítővel vagy külön távirányítóval.

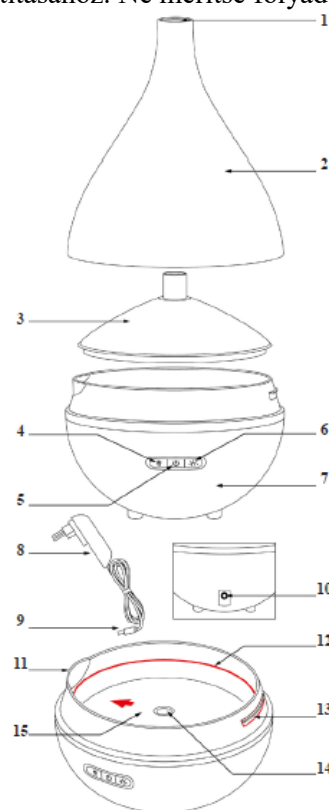
Figyelmesen olvassa el az utasításokat használat előtt:

- Használat előtt ellenőrizze, hogy a hálózati tápfeszültség megfelel-e a készülék címkéjén feltüntetett jelzéseknek.
- Ne engedje, hogy a tápkábel lelógjon a pultról, illetve hogy forró felületre kerüljön.
- Ne használja a készüléket sérült kábellel vagy dugóval, illetve abban az esetben, ha a készülék meghibásodik vagy bármilyen módon megsérül. A készüléket vigye a legközelebbi szervizszolgáltatóhoz vizsgálat, javítás céljából.
- Ha az eszközt gyerekek vagy gyerekek közelében használják folyamatos felügyelet szükséges
- Azok az alkatrészek, amiket nem a gyártó javasol, illetve nem a gyártó által készített tüzet, áramütést vagy sérüléseket okozhatnak.
- Mindig húzza ki a tápkábelt, ha nem használja az eszközt, alkatrészek beszerelése, kiszerezése esetén, tisztítás előtt. Tekerjen minden gombot „off” pozícióba és húzza ki a tápkábelt az aljzatból. Soha ne rángassa a kábelt.
- Ne hagyja a működő eszközt őrizetlenül.
- Soha ne helyezze a készüléket gáztűzhely vagy elektromos tűzhely közelébe, vagy olyan helyre, ahol érintkezésbe kerülhet forró készülékkel.
- Ne használja az eszközt a szabadban.
- A készüléket csak rendeltetésszerűen használja.
- A készüléket mindig egyenes, száraz felületen használja.
- A készüléket csak háztartásbeli célra használja. A gyártó nem vállal felelősséget azon balesetekért, amik a készülék helytelen használatából, vagy a jelen kézikönyvben leírt utasítások be nem tartásából erednek.
- Minden javítást a gyártónak vagy szervizszolgáltatásának kell elvégeznie.
- Soha ne merítse a készüléket, a tápkábelt vagy a dugót vízbe, illetve bármilyen folyadékba.
- Ügyeljen arra, hogy a gyerekek ne érintkezzenek a vezetékkel vagy az eszközzel.
- Tartsa távol a vezetéket éles felületektől, forró részekről vagy más hőforrásoktól.
- Ne használja a készülék külterületen.
- Kizárólag a rendeltetésszerű használatának megfelelően használja a készüléket.
- Mindig stabil, száraz és vízszintes felületen használja a készüléket.
- Csak háztartásbeli célokra használja a készüléket. A gyártó nem vállal felelősséget a készülék nem megfelelő használatára okán keletkezett balesetekért, illetve akkor sem ha jelen útmutató utasításait nem követik.
- Minden javítási munka a gyártónak vagy annak aftersale szolgáltatójának kell elvégeznie.
- Soha ne merítse a készüléket, a kábelt vagy a csatlakozót vízbe vagy egyéb folyadékba.
- A forró készüléket ne mozdítsa el.
- Soha ne takarja le a készüléket törölközővel vagy hasonló tárggyal. A szellőzőnyílások letakarása tüze okozhat.

- Az optimális használat érdekében ásványvizet használjon (üveges vagy csapvíz). Ne lépje túl a maximális vízszintet (200 ml). Elsőként mindig a vizet öntse bele a tartályba és csak utána az illóolajat vagy a házi készítésű illatosítót.
- A diffúzor folyamatos használata hosszú távon rongálhatja a készüléket és csökkentheti az élettartamát.
- Üritse ki a tartályt mikor nem használja a készüléket.
- Ne vegye le a fedőt és ne tegyen semmit a készülékre mikor az használatban van.
- Cserélje gyakran a víztartályban lévő vizet hogy elkerülje a szennyeződések beépülését, mert ezek rongálják a készüléket.
- Takarítsa ki a víztartályt minden nap. Ne használjon vegyszereket (mint például savas és lúgos vegyszerek) vagy bármilyen maró hatású mosószert a készülék tisztításához. Ne merítse folyadékba a készüléket.
- Ha vízbe esik a készülék, azonnal csatlakoztassa le az áramköről és a hagyja megszáradni a készüléket legalább három napon keresztül mielőtt újra használja.

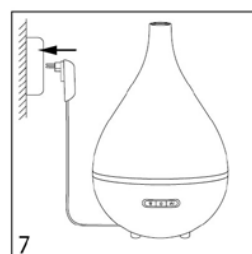
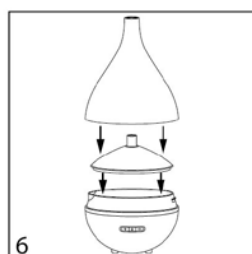
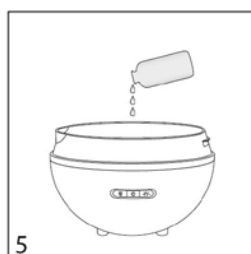
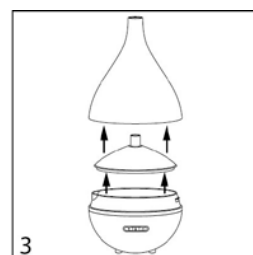
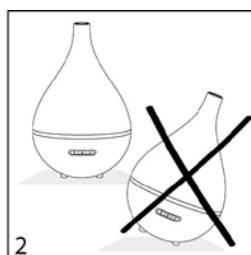
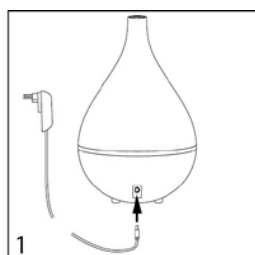
## TARTOZÉKOK

1. Párakivezető
2. Fedő
3. Levehető belső burkolat
4. Pára mennyisége
5. Be-/Kikapcsoló gomb
6. Fény
7. Alap
8. AC/DC adapter
9. Csatlakozó
10. DC-jack/adapter bemenet
11. Vízkivezetés
12. A maximális vízszint jelzése
13. Levegőkivezető nyílás
14. Kerámia lemez
15. Víztartály



## ELSŐ HASZNÁLAT ELŐTT

1. Az adapter csatlakozóját helyezze be a diffúzor hátulján található DC jack bemenetbe.
2. Helyezze a diffúzort sima, stabil felületre, a sarkaktól távol.
3. Vegye le a diffúzor fedelét és a levehető belső burkolatot.
4. Öntsön a víztartályba ásványvizet (üveges vagy csapvizet) a maximum szint jelzésig (200 ml).
5. Majd adjon a víztartályban lévő vízhez néhány csepp illóolajat (3-10 csepp) vagy házi illatkeveréket.
6. Helyezze vissza a fedőt a diffúzorra.
7. Dugja az adaptert a csatlakozóba.



## HASZNÁLAT:

A diffúzor elején 3 funkció gomb található:



### BE-/KIKAPCSOLÓ GOMB (középső)

1. Nyomja meg egyszer a diffúzió folyamatos üzemmódban történő indításához a legnagyobb diffúziós térfogat mellett (30ml/h).
2. Nyomja meg második alkalommal a diffúzió 60 percig történő elindításához, majd kikapcsol.
3. Nyomja meg harmadik alkalommal időszakos diffúzió indításához - 30 másodperc BE / 30 másodperc ki - 120 percig, majd kikapcsol.
4. Nyomja meg negyedszer a gombot a diffúzió kikapcsolásához.



### FÉNY (jobb)

1. Nyomja meg egyszer, ekkor a színek váltakoznak (7 colors).
2. Nyomja meg másodszor az Ön által választott színű hangulatvilágításhoz.
3. Nyomja meg harmadszor, hogy kikapcsolja a világítást.



### PÁRA MENNYISÉG SZABÁLYOZÁSA (bal)

1. Nyomja meg egyszer a közepes mennyiség beállításához - 22 ml/h.
2. Nyomja meg másodszorra az alacsony mennyiség beállításához - 15 ml/h.
3. Nyomja meg harmadszor az erős mennyiség beállításához volume - 30 ml/h.



## Megjegyzés:

- Ha a víztartályban lévő víz szintje alacsony vagy nulla a diffúzor automatikusan leáll.
- A diffúzer hangulat lámpaként is használható, ehhez a 2-es gombot nyomja meg (világítás).
- A funkció gombok LED világításának lekapcsolásához óvatosan nyomja meg a be-kikapcsoló gombot 3 másodpercig. A diffúzió folytatódik. Ha ismét megnyomja a Be-kikapcsoló gombot 3 másodpercig a LED fény ismét bekapcsol.

## TISZTÍTÁS ÉS KARBANTARTÁS

Ajánlott a víztartályban lévő víz gyakori cseréje és a diffúzor heti egyszeri vagy kétszeri tisztítása. Főként akkor, mikor az aromát cserélni kívánja.

- Kapcsolja ki a készüléket és csatlakoztassa le az áramkörrel.
- Vegye le a fedőt majd öntse ki a vizet a tartályból. Az ellenkező irányba ürítse ki a vizet a levegőkivezető nyílásból, ne a levegőkivezető nyílásban ürítse a vizet, mert az tönkretelheti a készüléket.
- Tisztítási műveletek előtt kapcsolja ki a gépet és húzza ki a villásdugót.
- Ne tisztítsa a készüléket folyó víz alatt, ne merítse vízbe a készüléket!
- Törölje át a készüléket egy nedves ruhával, majd szárítsa meg egy száraz ruhával.